



 The358

修学旅行受け入れご案内  
The358 UMI



# ホテル概要

## The358 UMI

### 福岡空港から車で20分 観光の拠点としても便利

博多・天神から車で約20分、福岡インターから約20分の自然豊かなアイランドシティにあるホテルです。  
大型バスが40台停められる駐車場とMICE施設を完備しており、併設する複合商業施設では食事や歌劇ザ・レビューシアターでの観劇が楽しみいただけます。  
貴校の修学旅行の宿として是非ご利用いただければ幸いです。

所在地	〒813-0017 福岡県福岡市東区香椎照葉6-6-5
連絡先	TEL 092-665-1717(代表) 092-665-1700(営業直通) FAX 092-665-1718
E-mail	<a href="mailto:umi@the358.com">umi@the358.com</a>
公式サイト	<a href="https://www.the358.com/umi/">https://www.the358.com/umi/</a>
建築構造	11階 鉄骨造
客室数	203部屋（全室禁煙）
基本収容人数	550名、修学旅行受入最大人数：400名
受け入れ条件	中学校、高等学校（中高は1校1館）
朝食場所	レストラン、または併設ホール
客室設備	テレビ、冷蔵庫、バス・トイレ、シャワー、ドライヤー、冷暖房、歯ブラシ、ボディソープ、シャンプー、コンディショナー、スリッパ
館内施設／サービス	レストラン、駐車場（バス14台）、自動販売機、大浴場、バルコニー
エレベーター	2基 定員15名/17名
貴重品のお預かり	フロントにてお預かり
ミーティング会場	レストラン、または併設ホール
大浴場のご利用	応相談（引率はご利用可能） ※ご利用時間等は都度ご相談ください

非常口	各フロア2カ所
非常時の避難場所	ホテル駐車場
バスの乗降場所	正面玄関前可
宅急便の取り扱い	あり（ホテルから自宅までの発送） ※ヤマト運輸
館内放送設備利用	不可
客室内TV	一般放送（有料チャンネル無し）
客室内電話の利用	内線のみ（カット不可）
客室内冷蔵庫	あり（中身なし）
夜間対応（23時～7時）	従業員2～3名体制
防災設備	各種消火設備、警報設備、避難誘導設備を完備
喫煙	全室禁煙、11Fバルコニーに喫煙コーナー設置

### 所轄署

東警察署(管轄警察署)	福岡市東区箱崎7丁目8番2号 (092-643-0110)	車で5分
東消防署(管轄消防署)	福岡市東区千早4丁目15番1号 (092-683-0119)	車で12分
東区保健福祉センター(管轄保険所)	福岡市東区箱崎2丁目54番27号2階 (092-645-1112)	車で18分

### 近隣の病院 ※保険証の写し対応は各機関へ直接お問い合わせください

福岡みらい病院（日中）	福岡市東区香椎照葉3丁目5番1号 (092-662-3001)	車で3分
照葉浅部クリニック（日中）	福岡市東区香椎照葉2丁目2番7号 (092-202-2000)	車で5分
福岡輝栄会病院（夜間）	福岡市東区千早4丁目14-40 (092-681-3115)	車で9分
急患診療センター（夜間/小児科）	早良区百道浜1丁目6-9 (092-847-1099)	車で20分
福岡県救急医療情報センター	TEL.092-471-0099	

# ホテルギャラリー

①外観



②ロビー



③バルコニー



①バス14台も止められる駐車場のほか、併設施設にMICE、劇場、商業施設もごございます。

②広々としたスペースで団体でのチェックイン・ミーティングに最適。

③Wi-Fi環境が整っており、クールダウンのみでなく、お打ち合わせなども可能。※喫煙スペースあり

④1階レストランは食事会場以外にミーティング等でもご利用可能です。

⑤団体のお食事会場はホテル併設の「福岡アイランドシティフォーラム」にて一括でご提供いたします（スクール形式最大400名）

④レストラン



⑤食事会場  
(福岡アイランドシティフォーラム)



# ホテルギャラリー

- ① エントランスには大型バス6台を一度に止められる車止めスペースあり。
- ② エレベーター2基。最大定員17名  
※要ルームキー
- ③ 非常階段でのフロア移動も可能です。
- ④ 10F漫画コーナー  
(修学旅行時は張り紙orPOP対応)
- ⑤ 10F自動販売機コーナー  
(修学旅行時は張り紙orPOP対応)
- ⑥ 大浴場はロッカー24基  
洗面台4か所 (ドライヤー完備)
- ⑦ 大浴場はシャワー9基と浴槽、寝湯  
男女別

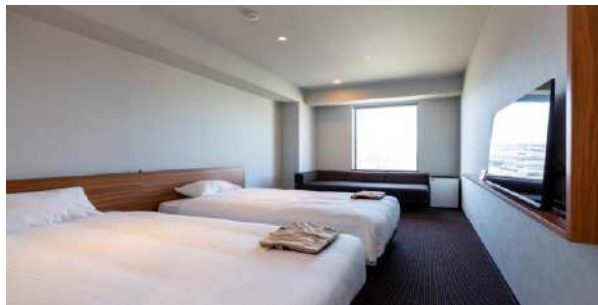
## ・ エントランス～導線



## ・ 10F 大浴場フロア



# 客室ご案内



## <スタイリッシュツイン>

客室面積：21平米  
 ベッドサイズ：1100mm×1950mm  
 最大定員：3人



## <デラックス4>

客室面積：32平米  
 ベッドサイズ：1100mm×1950mm  
 最大定員：4人



## <スタイリッシュダブル>

客室面積：21平米  
 ベッドサイズ：1600mm×1950mm  
 最大定員：3人



## <ユニバーサルルーム>

客室面積：32平米  
 ベッドサイズ：1200mm×1950mm  
 最大定員：3人

ユニバーサルルーム完備で  
 ハンディキャップのある生徒様や  
 支援学校でもご利用いただけます

客室名称	部屋数	面積	浴室タイプ	階数	ベッド数	定員	備考
スタイリッシュツイン	125	21㎡	ユニットバス	2-6階	2台	3人	ソファベッドあり
スタイリッシュダブル	40	21㎡	ユニットバス	7-8階	1台	3人	ソファベッドあり
スタイリッシュダブル (シンク付き)	10	21㎡	ユニットバス	7-8階	1台	2人	
デラックスツイン	11	32㎡	ユニットバス	2階 7-8階	2台	4人	ソファベッド あり(2台)
デラックス4ベッド	16	32㎡	ユニットバス	3-6階	4台	4人	
ユニバーサルルーム	1	38㎡	ユニットバス	2階	2台	4人	ツインベッド 2台

## ◎支援学校のご対応内容

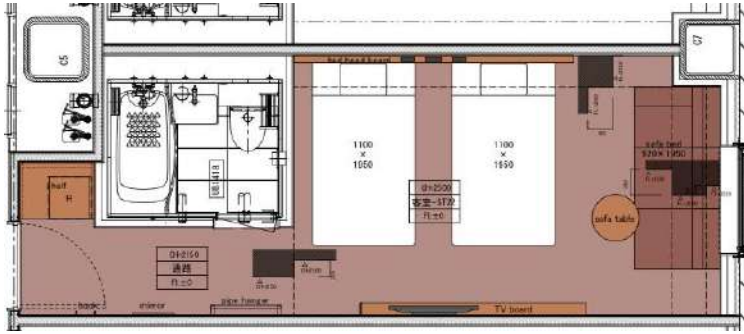
- ・貸出車いす有
- ・共用部に多目的トイレ有
- ・食事…粗刻み対応可（ペースト等はお持ち込み）  
持ち込み機材の洗浄対応可

## 客室設備（共通）

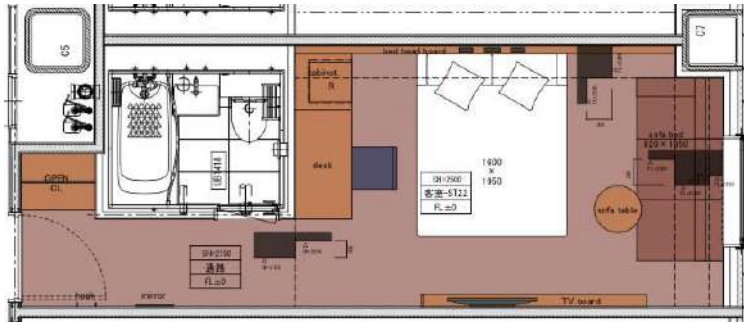
歯ブラシセット / スリッパ / ドライヤー / バスタオル / ハンドタオル / シャンプー / コンディショナー / ボディソープ / ハンドソープ / 冷蔵庫(空) / ポット

# 客室ご案内

- ・スタイリッシュツイン(21平米)



- ・スタイリッシュダブル(21平米)

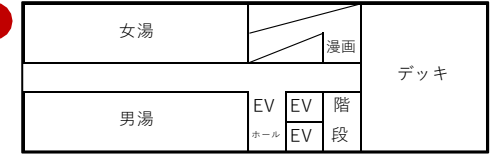


- ・デラックス4 (32平米)

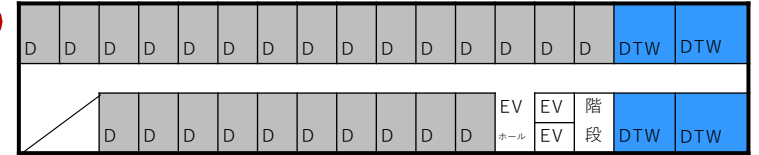


コード	客室名
USL	ユニバーサルルーム
DS	スタイリッシュダブル (シンク付)
D	スタイリッシュダブル
DX4	デラックス4
DTW	デラックスツイン
TW	スタイリッシュツイン

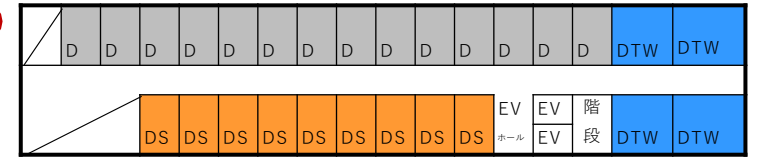
10F



8F



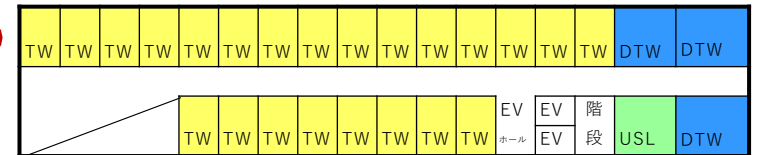
7F



3-6F



2F



1F



# お食事ご案内 (メニュー例)

## ◎朝食ビュッフェ

### <ご飯・汁物>

- ・白米
- ・明太子
- ・カレー
- ・味噌汁
- ・ミネストローネ

### <パン・麺類>

- ・ミニ食パン
- ・クロワッサン
- ・ジャム
- ・マーガリン
- ・ナポリタン

### <主菜>

- ・鯖塩焼き
- ・肉じゃが
- ・スクランブルエッグ
- ・ソーセージ
- ・ハッシュドポテト

### <サラダ>

- ・ミックスサラダ
- ・ポテトサラダ
- ・ミニトマト
- ・ドレッシング

### <デザート>

- ・ヨーグルト
- ・フルーツカクテル

### <ドリンク>

- ・アルカリイオン水
- ・オレンジジュース
- ・牛乳

## ◎夕食ビュッフェ

### <ご飯・汁物>

- ・白米
- ・門司風焼きカレー
- ・味噌汁
- ・コーンスープ

### <麺類>

- ・皿うどん
- ・明太子パスタ

### <主菜>

- ・もつ煮込み
- ・がめ煮
- ・鮭の葱味噌焼
- ・煮込みハンバーグ
- ・エビフライ
- ・鶏肉のハニーマスタード焼き
- ・鶏唐揚げ

### <サラダ・漬物>

- ・ミックスサラダ
- ・ポテトサラダ
- ・ツナ
- ・コーン
- ・ドレッシング

### <デザート>

- ・ミニシュークリーム
- ・ゼリー
- ・ヨーグルト

### <ドリンク>

- ・ウーロン茶
- ・オレンジジュース
- ・アルカリイオン水

※受入人数や  
仕入れ状況で  
内容を変更する場合がございます。

※アレルギーや宗教上の  
食事対応は自己対応  
重度の方は応相談

※粗刻みは対応可  
ペーストはお持ち込み  
持ち込み器具の洗浄可



## アクセス



### ●公共交通機関

- ・天神「中央郵便局前」バス停よりバスで約25分→「福岡市総合体育館前」で下車
- ・博多駅よりバスで約30分→「福岡市総合体育館前」で下車
- ・福岡空港より地下鉄・バス利用で約50分  
福岡空港駅（地下鉄）→博多駅（バス）→「福岡市総合体育館前」で下車
- ・バス停より徒歩5分

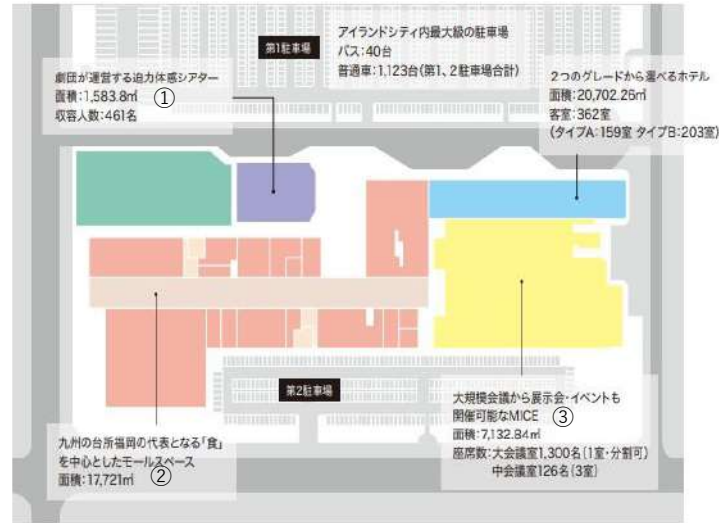
### ●車

- ・天神・博多から車で約15分
- ・福岡空港（国内線）から車で約20分  
福岡都市高速「アイランドシティ出口」すぐ

### ●駐車場

- ・施設専用駐車場（宿泊者24時間/1泊無料）
- ・乗用車1,040台（車いす対応16台）
- ・バス14台

## ホテル隣接施設



### ● island eye

ショッピングやグルメはもちろん、MICE（会議場・展示場）、ホテルがひとつになった複合施設です。



①ショップ「アイアイロード」  
フードホールや食品スーパーあり



②福岡アイランドシティフォーラム  
レクリエーションでの利用も可能

## アイランドシティ周辺施設

【ベジフルスタジアム】ホテルから徒歩5分



【福岡市総合体育館】ホテルから徒歩5分



【アイランドシティ中央公園】ホテルから徒歩5分





実際にご宿泊いただいた学校様に好評！

# The358 おすすめ施設

## AREA 01

香椎照葉

### 1 ベジフルスタジアム



ホテルから徒歩約5分

朝市の競り見学も可  
(水日祝除く7:00~)

## AREA 02

東区周辺

### 2 博多の食と文化の 博物館ハクハク



明太子手作り体験



ホテルから車で約20分  
(約10km)

### 3 マリンワールド海の中道



バックヤードツアーあり

ホテルから車で約15分  
(約7.5km)

## AREA 03

福岡市内

### 4 キッザニア福岡



ホテルから約30分  
福岡市都市高速板付IC  
降りる (約20km)  
2022年7月OPEN!

### 5 福岡タワー



E-ZO FUKUOKA



### PayPayドーム



(C)SoftBank HAWKS

←5階チームラボフォレスト福岡  
7階 よしもと福岡

ホテルから車で約20分  
福岡市都市高速西公園IC降りる  
(約14km)

### 6 櫛田神社



ホテルから車で約15分  
福岡市都市高速環状線IC降りる  
(約11km)

博多の暮らしを知ることができる  
博多町屋ふるさと館も近い!

AREA 04  
福岡市外

7 太刀洗平和祈念館



本物の零戦(上段右)  
アイランドシティ埋め立て工事の際に  
引き上げられた  
九七式戦闘機(上段左)があります！

ホテルから車で約45分  
福岡都市高速筑後小郡IC降りる  
(約49km)

8 太宰府天満宮



漫画で話題の  
かまど  
竈門神社も近い！

124年ぶりの大改修で  
2023年～期間限定の  
仮殿が見られます

ホテルから車で約35分  
福岡市都市高速水城IC降りる  
(約27.5km)



AREA 05  
北九州市

9 門司港



ホテルから約58分(約77.9km)

10 スペースLABO



国内最大の大型竜巻発生装置をはじめ  
科学の不思議を体験・体感できる



ホテルから車で約53分  
北九州都市高速枝光インターすぐ  
(約65.3km)

11 KITAKYUSHU GLOBAL GATEWAY



日本にしながら海外の雰囲気 &  
非日常的な空間の中で  
英語体験ができる



# 主要スポットからのアクセス

・長崎市内 (約2時間)

距離：約163km

(長崎IC～大宰府IC～都市高速)

・ハウステンボス (約1時間50分)

距離：約135km

(佐世保IC～大宰府IC～都市高速)

・熊本市内 (約1時間45分)

距離：約119km

(熊本IC～大宰府IC～都市高速)

・阿蘇市内 (約2時間20分)

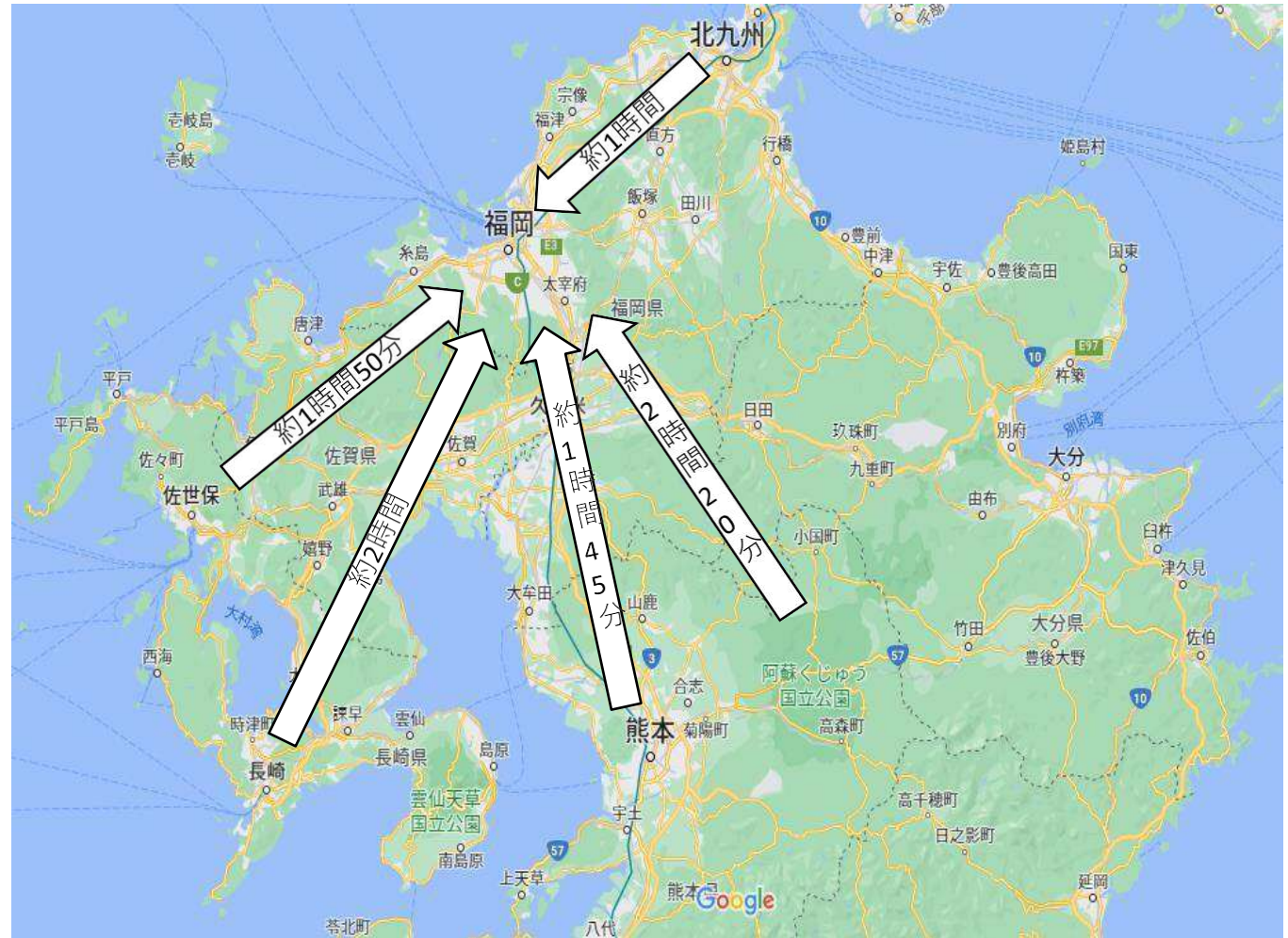
距離：156km

(熊本IC～大宰府IC～都市高速)

・北九州市

距離：72km

(北九州市都市高速～八幡IC～福岡IC  
～都市高速)



# 行程例

①

1日目	学校ー山口市内観光ー門司港レトロ＝マリンワールド＝The358UMI（泊）
2日目	ホテルーキッザニア＝学校

②

1日目	学校ー長崎市内平和学習＝ホテル（長崎市内）
2日目	ホテルーポーセリンパークーPAYPAYドーム野球観戦＝The358UMI（泊）
3日目	ホテル＝グリーンランドー学校

③

1日目	学校ー牧島ペーロン体験＝ホテル（長崎市内）
2日目	ホテルー長崎市内平和学習ーマリンワールド＝The358UMI（泊）
3日目	ホテル＝太宰府天満宮ー門司港レトロ＝学校

④

1日目	博多駅＝ハウステンボス…ホテル（佐世保）
2日目	ホテル＝原爆資料館＝平和公園＝長崎市内散策＝ホテル（長崎）
3日目	ホテル＝コース別研修（軍艦島/九十九島/柳川など）＝The358UMI（泊）
4日目	ホテル＝九州国立博物館…太宰府天満宮＝博多駅

⑤

1日目	新山口駅ー秋吉台・秋芳洞ー旅館（山口）
2日目	旅館＝コース別学習（大分/佐賀/福岡市内）ーThe358UMI（泊）
3日目	ホテル＝大刀洗平和記念館ー吉野ヶ里遺跡ー柳川ーThe358UMI（泊、夕食後レク）
4日目	ホテル＝九州国立博物館ー太宰府天満宮＝博多駅

⑥

1日目	大分空港＝ホテルー留学生とのSDGs学習…ホテル（別府）
2日目	ホテル＝熊本市内ー島原港ーホテル（長崎）
3日目	ホテル＝コース別研修＝The358UMI（泊）
4日目	ホテル＝はねや総本家ー太宰府天満宮＝博多駅

博多駅や福岡空港へのアクセスも良好！  
初日や最終泊のご利用でご好評頂きました！

併設フォーラム会場では  
レクリエーションも対応可能です！

九州地方の修学旅行助成制度は下記参照  
<https://kyoiku.welcomekyushu.jp/subsidy/>